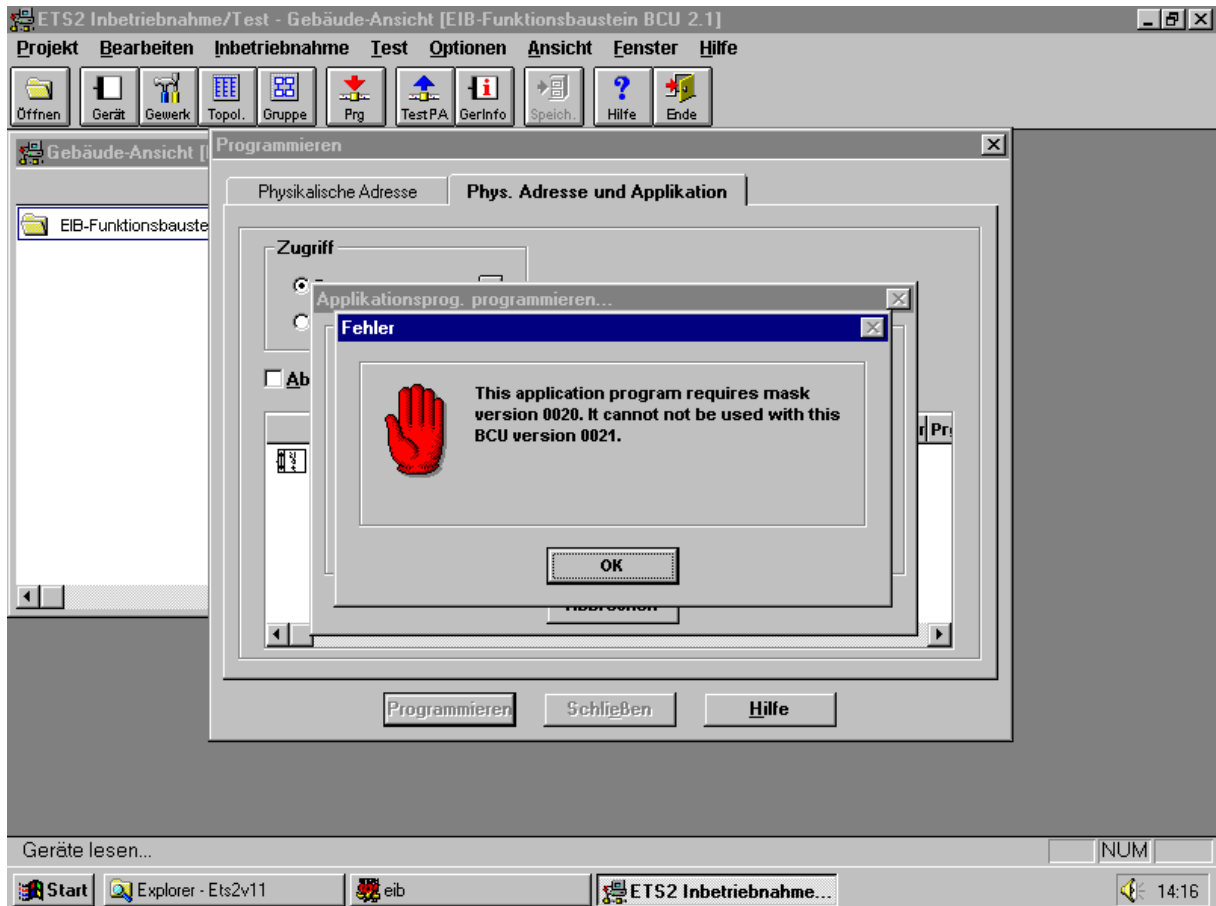


EIB - Funktionsbaustein 7450 565 mit BCU 2.1.

Die **EIB**-Produkte mit einer BCU 2.1 erkennt man an dem Aufdruck 21R0. Bei der Inbetriebnahme (download) solcher Produkte kann es mit der ETS 2 zu folgender Fehlermeldung kommen:

ETE_EIB.DLL:Schwerer Fehler. Ungültige Maskenversion



Die ETS kennt standardmäßig noch nicht diese Maskenversion der BCU's. Bitte das Dummy-Produkt (CTRL_R3.vd1) in die ETS importieren. Nach erfolgreichem Import erkennt die ETS2 in Zukunft alle Geräte mit einer BCU2.1 und kann diese auch problemlos herunterladen.